

Datenbasierte Aufsicht – kurz: SupTech

FINMA Kleinbankensymposium 2020

Philippe Brügger, Leiter Analysen und Instrumente

Andreas Brunner, Leiter Reguläre Aufsicht Kleinbanken und Wertpapierhäuser

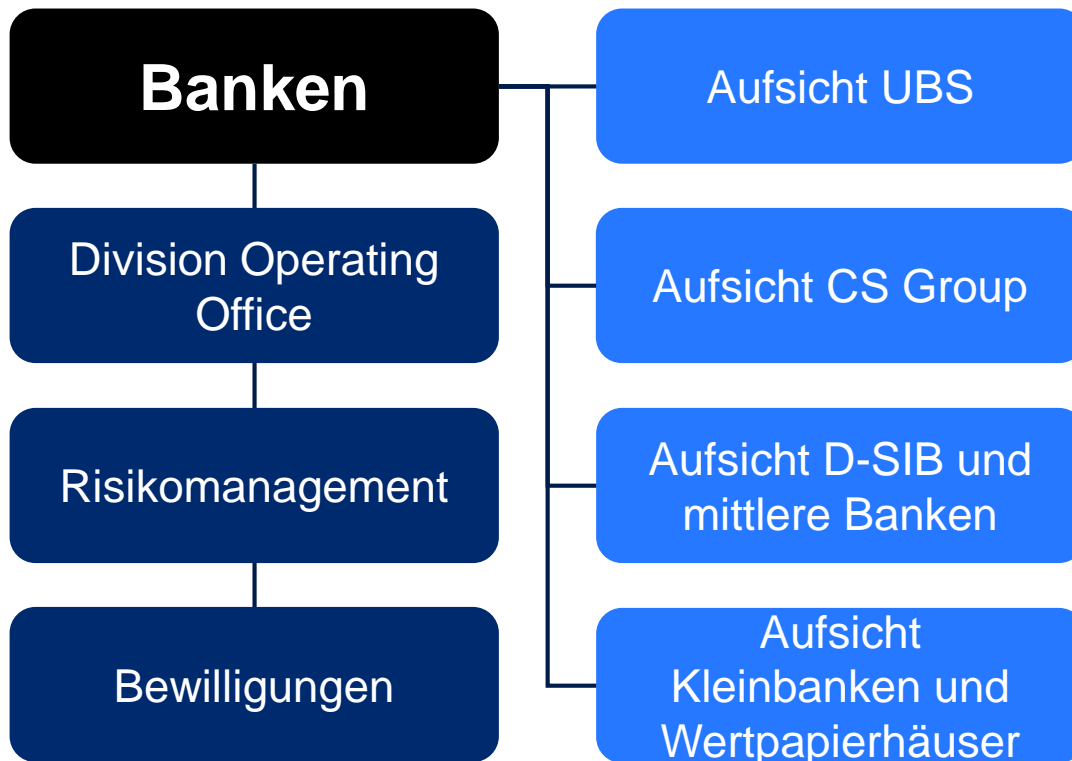
21. Januar 2020

Digitalisierung – auch in der Aufsicht



- Kostenreduktion
- höhere Qualität
- optimierte Prozesse
- kürzere Reaktionszeiten

Setup der FINMA Bankenaufsicht

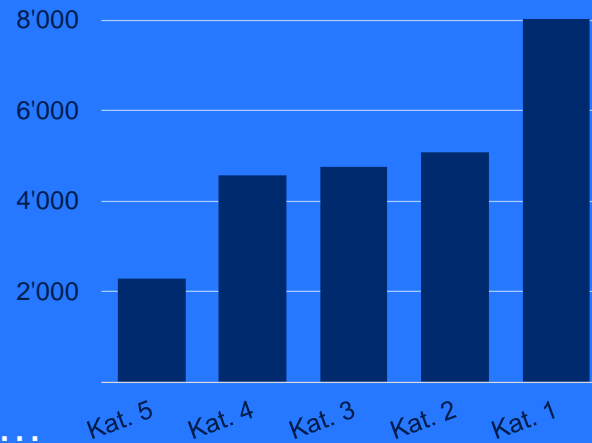


Auf diesen Daten basieren wir

Banken

- Aufsichtsreporting
- Eigenmittel
- Liquidität
- Zinsrisiken
- Risikoverteilung
- Conduct
- Direktkontakte
- Ad hoc Informationen...

Datenfelder pro Institut



SNB

- Jahresendstatistik
- Monatsbilanz
- Hypotheken
- Kredite
- Wertpapiere
- ...

Prüfgesellschaften

- Prüfberichte
- Risikoanalyse / Prüfstrategie

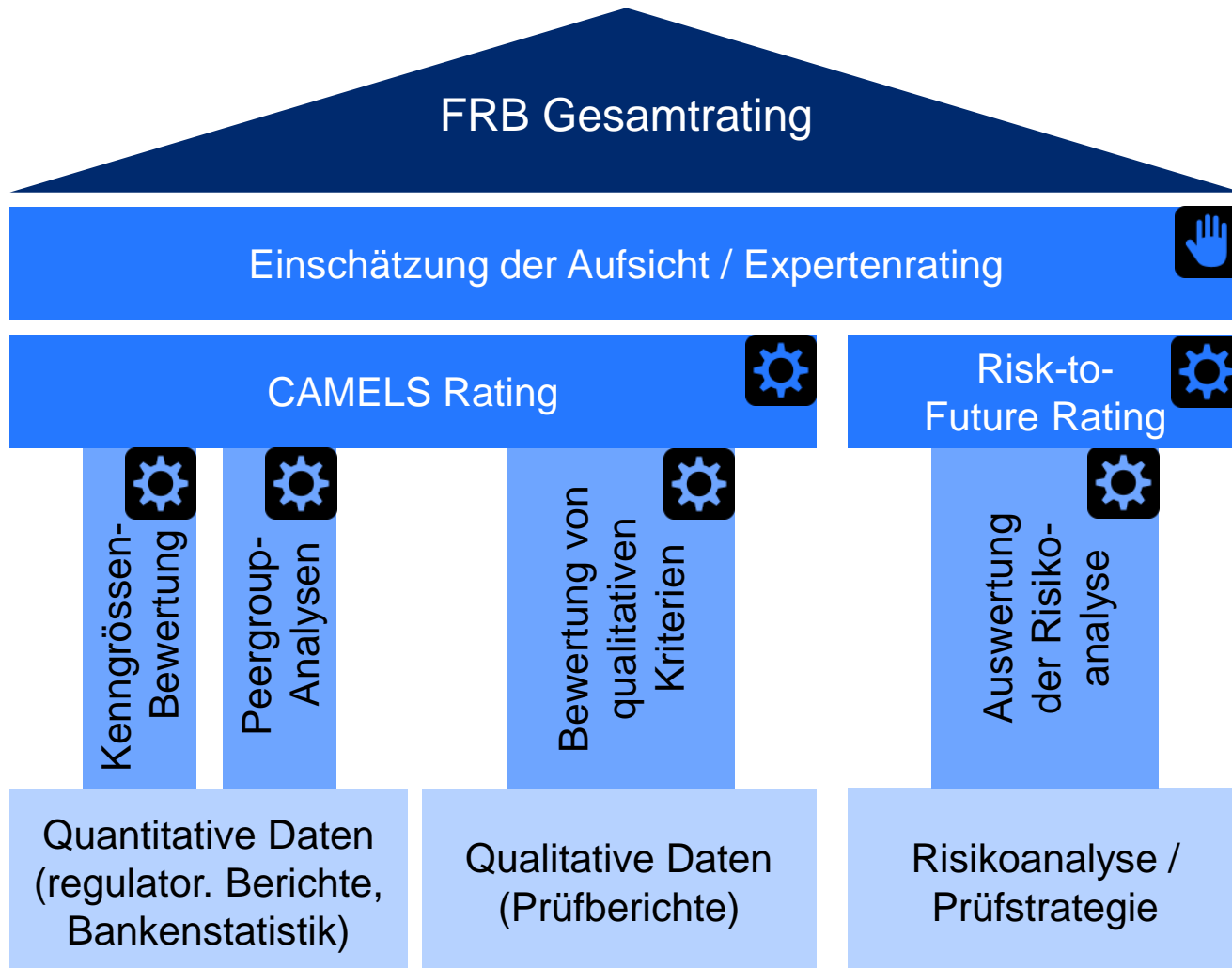
Marktdaten

- Marktzinsen
- Credit Spreads...

Operative Datenanalysen



FINMA Ratingsystem Banken (FRB)



Anwendung und Beispiel

- Beispiel Prozess "Red Flag"-Alert:
"Unterschreitung der Liquidity Coverage Ratio (LCR) per Stichtag X"
 - Automatisch generiertes E-Mail
 - Verknüpfung zwischen Ratingsystem und dem Hauptgeschäftssystem
 - "Auslöser" für möglichen Analyse und weiteren Handlungsbedarf (bereits bekannter Vorfall, Fehlermeldung vs. "echte" Verletzung, Eskalation vs. Deeskalation etc.)
- Erhöhte Nützlichkeit bei Stichtagen mit hoher Anzahl von Meldungen und Berichten (etwa 30. April)
- Fazit: Zentraler Pfeiler in der raschen Priorisierung und Risikoorientierung

Entwicklungs-Framework

Data Analytics & Innovation Strategy (DAIS)

Enhance
the Basics

Get on
Board

Try and Fail

Look
Around

Daten-
prozess

Rating-
system
FRB

Aus- und
Weiter-
bildung

Interne
Veranstal-
tungen

Data
Innovation
Lab

Experten
Round-
table

Aussen-
kontakte

Umfeld-
analyse

Proportionalitätsprinzip wird auch bei Datenerhebungen gelebt.

- Entlastung von kleineren Banken wo möglich und sinnvoll
- Grundsatz bei FINMA Datenerhebungen: "So wenig wie möglich, so viel wie nötig".

Datenbasierte Aufsicht ist bereits Realität und zentral für die Aufsicht von kleinen Banken.

- Effizienzsteigerung für Banken und FINMA.
- Voraussetzung: zeitnahe Daten in hoher Qualität.

Laufende Weiterentwicklung von Datenerhebungen und Analysen wird durch ein flexibles Framework sichergestellt.

- Innovative Methoden und Technologien.
- Das Maximum aus den Primärdaten herausholen.
- Zusätzliche Datenquellen erschliessen (Sekundärdaten).