

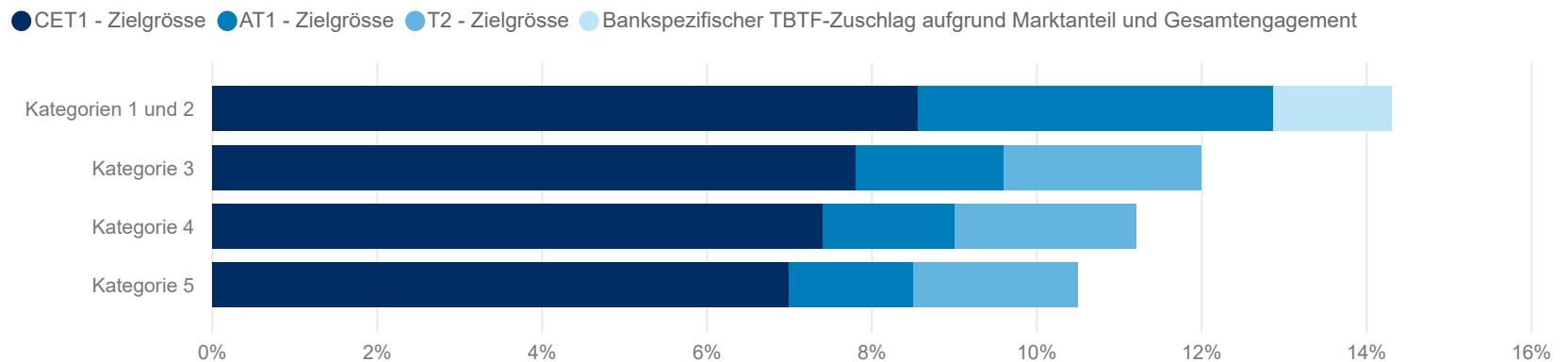
# Welche Anforderungen an Eigenmittel und Liquidität müssen die Institute erfüllen?

$$\text{Eigenmittelzielgrösse} = \frac{\text{Eigenmittelanf. (CET1, AT1 oder T2)}}{\text{Risikogewichtete Aktiven (RWA)}} \quad (\text{bzgl. CET1, AT1 oder T2})$$

$$\text{Leverage Ratio Anforderung} = \frac{\text{Eigenmittelanf. (CET1 oder T1)}}{\text{Gesamtengagement}} \quad (\text{bzgl. CET1 oder T1})$$

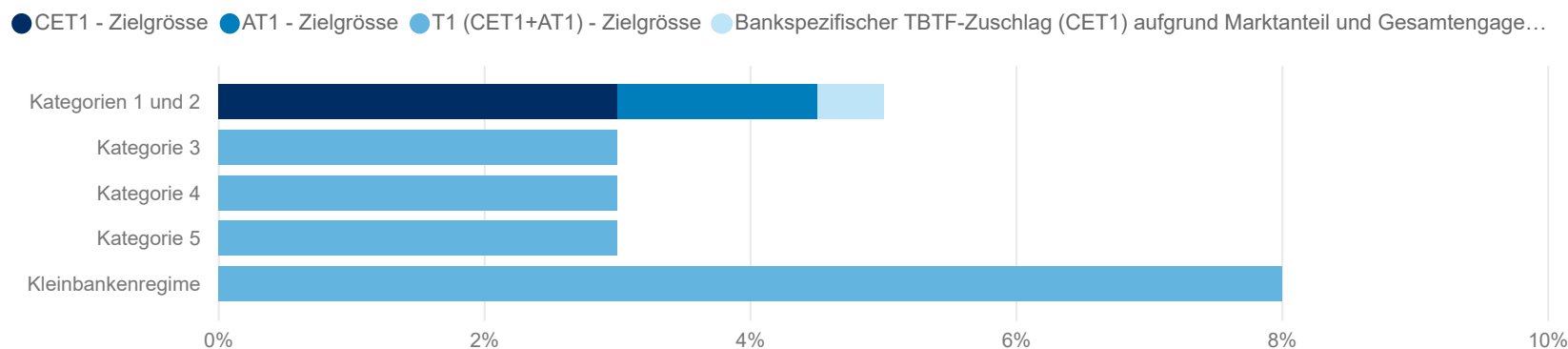
## Gewichtete Eigenmittelanforderungen (RWA)

Eigenmittelzielgrössen in Prozent der risikogewichteten Aktiven (RWA) nach Kapitalqualität, pro Aufsichtskategorie



## Ungewichtete Eigenmittelanforderungen (Leverage Ratio)

Eigenmittelzielgrössen in Prozent des Gesamtengagements, nach Kapitalqualität, pro Aufsichtskategorie



## Liquiditätsanforderung LCR: Erstklassige liquide Aktiven (HQLA) in Prozent der Nettomittelabflüsse

Kategorien 1 bis 5 und Kleinbankenregime

# 100%

### Hinweise:

- Kategorisierung: **Systemrelevante Banken:** Kategorien 1 und 2. Es wird hier nur die Going-concern Sicht gezeigt // **Mittlere Banken:** Banken der Kategorie 3 // **Kleine Institute:** Kategorien 4 und 5. Umfasst Banken und kontoführende Wertpapierhäuser (ohne Kleinbankenregime) // **Kleinbankenregime:** Banken und kontoführende Wertpapierhäuser der Kategorien 4 und 5, die am Kleinbankenregime gem. Art. 47a-e ERV teilnehmen.

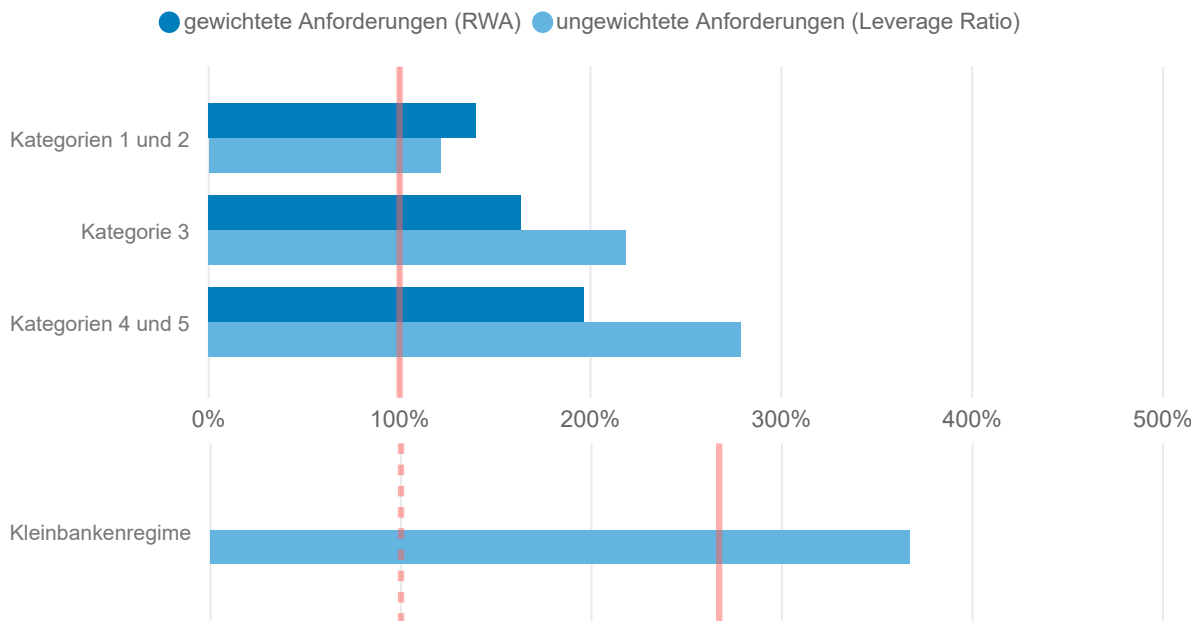
- Die Kapitalbestandteile umfassen gem. Art. 18 ERV: Kernkapital («Tier 1 Capital, T1») und Ergänzungskapital («Tier 2 Capital; T2»); das Kernkapital setzt sich zusammen aus hartem Kernkapital («Common Equity Tier 1; CET1») und zusätzlichem Kernkapital («Additional Tier 1; AT1»).

- **Eigenmittelanforderungen: gewichtet:** Mindesteigenmittel (8% \* RWA [bestehend aus 4.5% CET1 / 1.5% AT1 / 2% T2]) + Puffer // parallel dazu: **ungewichtet:** 3% \* Gesamtengagement (bestehend aus T1 [CET1 + AT1]) resp. 8% \* Gesamtengagement vereinfacht für Kleinbankenregime-Teilnehmer. Für systemrelevante Banken gelten separate Bestimmungen.

- **Liquiditätsanforderung:** Für Kleinbankenregime-Teilnehmer gilt eine zusätzliche LCR-Anforderung von durchschnittlich 110% (12 Mte.)

# Systemweite Erfüllung der Eigenmittel- und Liquiditätsanforderungen

Erfüllungsgrad der Eigenmittelgesamtanforderungen per 31. Dezember 2021, aggregiert



**Eigenmittelüberschuss gegenüber Sollanforderung (in CHF Mia.)**

Kategorien 1 und 2

26.05

Kategorie 3

24.75

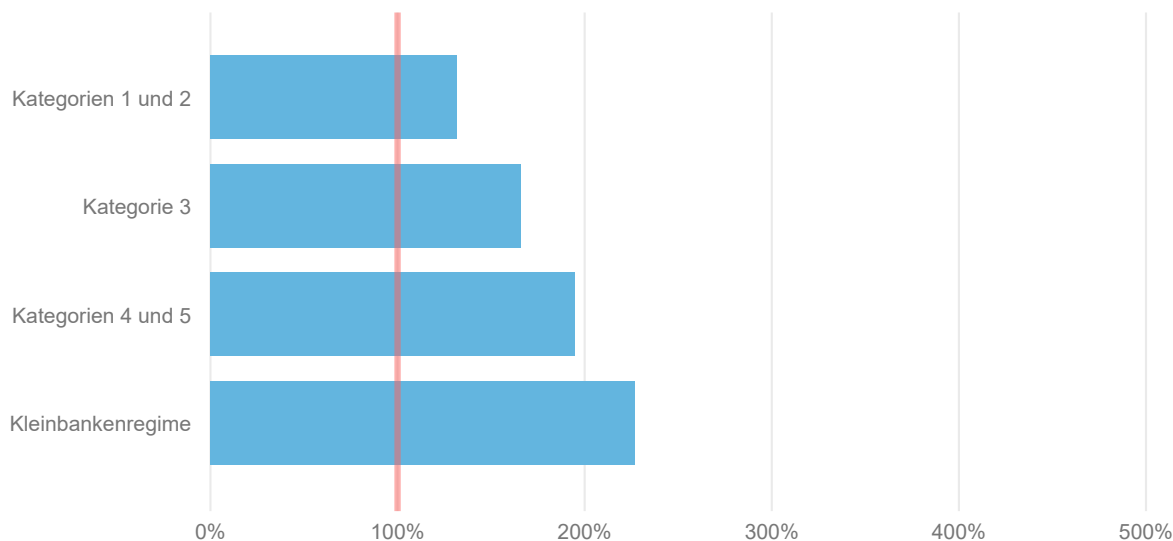
Kategorien 4 und 5

11.84

Kleinbankenregime

4.54

Erfüllungsgrad der Liquiditätsanforderung (LCR) per 31. Dezember 2021, aggregiert



**Liquiditätsüberschuss gegenüber Sollanforderung (in CHF Mia.)**

Kategorien 1 und 2

156.64

Kategorie 3

109.21

Kategorien 4 und 5

35.99

Kleinbankenregime

5.96

## Hinweise:

- Die **rote durchgezogene Linie** entspricht der zu Vergleichszwecken auf 100% normierten Sollanforderung. Das Kleinbankenregime kennt nur die Leverage Ratio-basierte Sollanforderung in Höhe von 8%. Verglichen mit der grundsätzlichen 3%-Sollanforderung (100%) entspricht diese 8%-Sollanforderung einer Marke von  $(8\%/3\%)*100\%=267\%$  auf der normierten Skala.

- **Datenaggregation:** unter Berücksichtigung von konsolidierten Daten und Ausschluss von untergeordneten Tochtergesellschaften (d.h. ohne Doppelzählungen); einschliesslich Daten von nicht offenlegungspflichtigen Instituten. // Erfüllungsgrade werden als gewichtete Durchschnitte gezeigt.

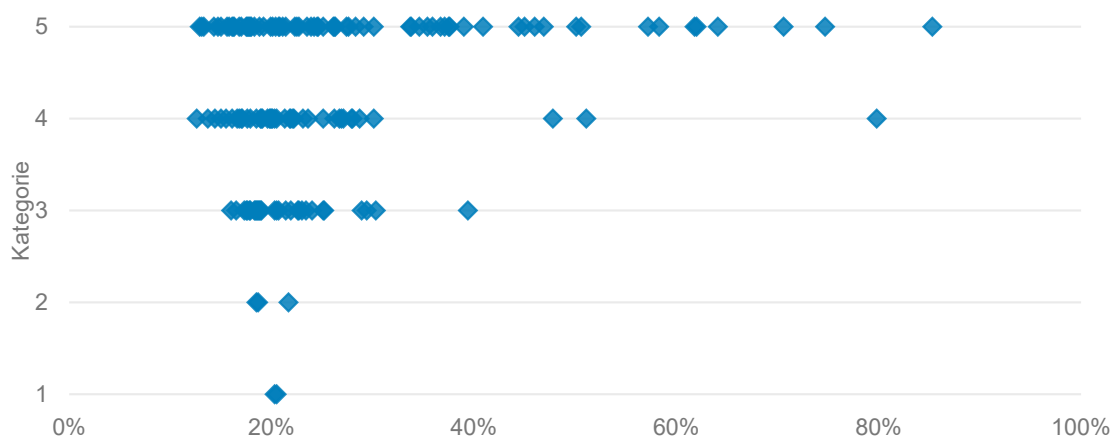
- **Eigenmittel:** unter Berücksichtigung der Gesamtkapitalzielquoten, antizyklischer Kapitalpuffer und allfälliger institutsspezifischer Zuschläge (Art. 45 ERV) sowie der pro Institut bindenden (weil höheren) gewichteten oder ungewichteten Anforderung.

- **Liquidität:** unter Berücksichtigung von allfälligen institutsspezifischen Zuschlägen.

- **Eigenmittelüberschuss** gegenüber Sollanforderung: pro Institut wird der Überschuss bezüglich der bindenden Anforderung verwendet.

# Verteilung der Eigenmittel- und Liquiditätsquoten

Gesamtkapitalquoten per 31.12.2021, nach Aufsichtskategorie



## Mengengerüst

Kategorien 1 und 2

5

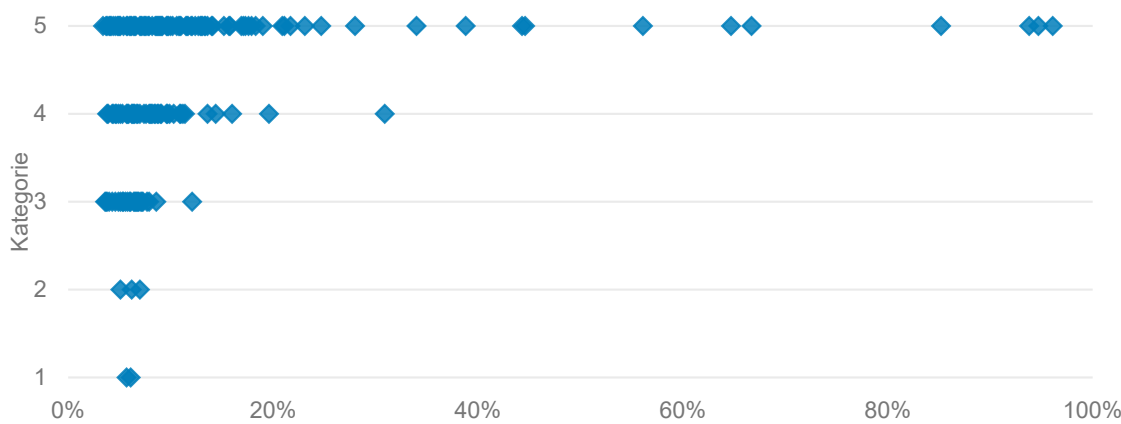
Kategorie 3

36

Kategorien 4 und 5

182

Leverage Ratio per 31.12.2021, nach Aufsichtskategorie (inkl. Kleinbankenregime in Kategorien 4 und 5)



LCR per Q4 2021, nach Aufsichtskategorie (inkl. Kleinbankenregime in Kategorien 4 und 5)

