

Ensemble des banques et négociants*

Chiffres-clés	1997	1998	1999	2000	2001	2002
Nombre d'établissements pris en considération	397	372	370	440	446	440
Somme des bilans	1'738'042	2'058'645	2'249'102	2'143'208	2'242'388	2'266'972
Volume des dépôts (dépôts et fiduciaires)	2'747'534	2'941'495	3'437'321	3'695'016	3'311'183	2'869'271
Nombre de collaborateurs	112'647	111'362	113'686	118'643	122'811	120'636
Fonds propres nécessaires	73'734	73'658	75'621	75'902	79'912	76'467
Fonds propres pouvant être pris en compte	101'380	106'057	108'912	126'403	124'577	121'433
Réserves latentes calculées comme fonds propres	5'134	6'916	3'009	3'669	3'367	3'321
Réserves latentes non calculées comme fonds propres	5'743	3'151	5'080	4'680	3'915	3'391
Total des fonds propres effectifs	95'727	101'592	111'990	137'498	138'042	138'408
Correctifs de valeurs et provisions nécessaires	46'797	45'365	42'929	39'099	36'622	33'863
Provisions pour intérêts compromis	2'155	1'793	1'632	1'295	1'625	1'142
Valeur nominale des créances sans rendement	49'453	48'307	43'360	35'863	34'044	28'618
Créances sur la clientèle et créances hypothécaires	788'186	908'068	926'368	932'127	952'862	948'356
Valeur litigieuse des procès en cours	26'460	4'767	13'251	4'993	2'630	5'890
Résultat d'exploitation	9'393	11'215	19'665	23'398	12'640	11'342
Résultat d'entreprise	4'784	12'454	18'764	20'302	10'911	9'817
Résultat publié (bénéfice / perte de l'exercice)	4'284	14'545	16'781	19'227	11'730	9'340
Bénéfice distribué	6'769	7'583	9'659	8'857	4'934	4'950

(valeurs monétaires exprimées en mio CHF)

* Remarques:

- Le tableau ci-dessus contient les chiffres consolidés du groupe Raiffeisen, qui n'est compté que pour 1 unité dans le nombre total d'établissements pris en considération.
- Les négociants assujettis à la surveillance de la CFB ne sont pris en considération dans les statistiques qu'à partir de 2000.

Statistiques CFB - Information préalable (bouclements 2002)

Tableau 2

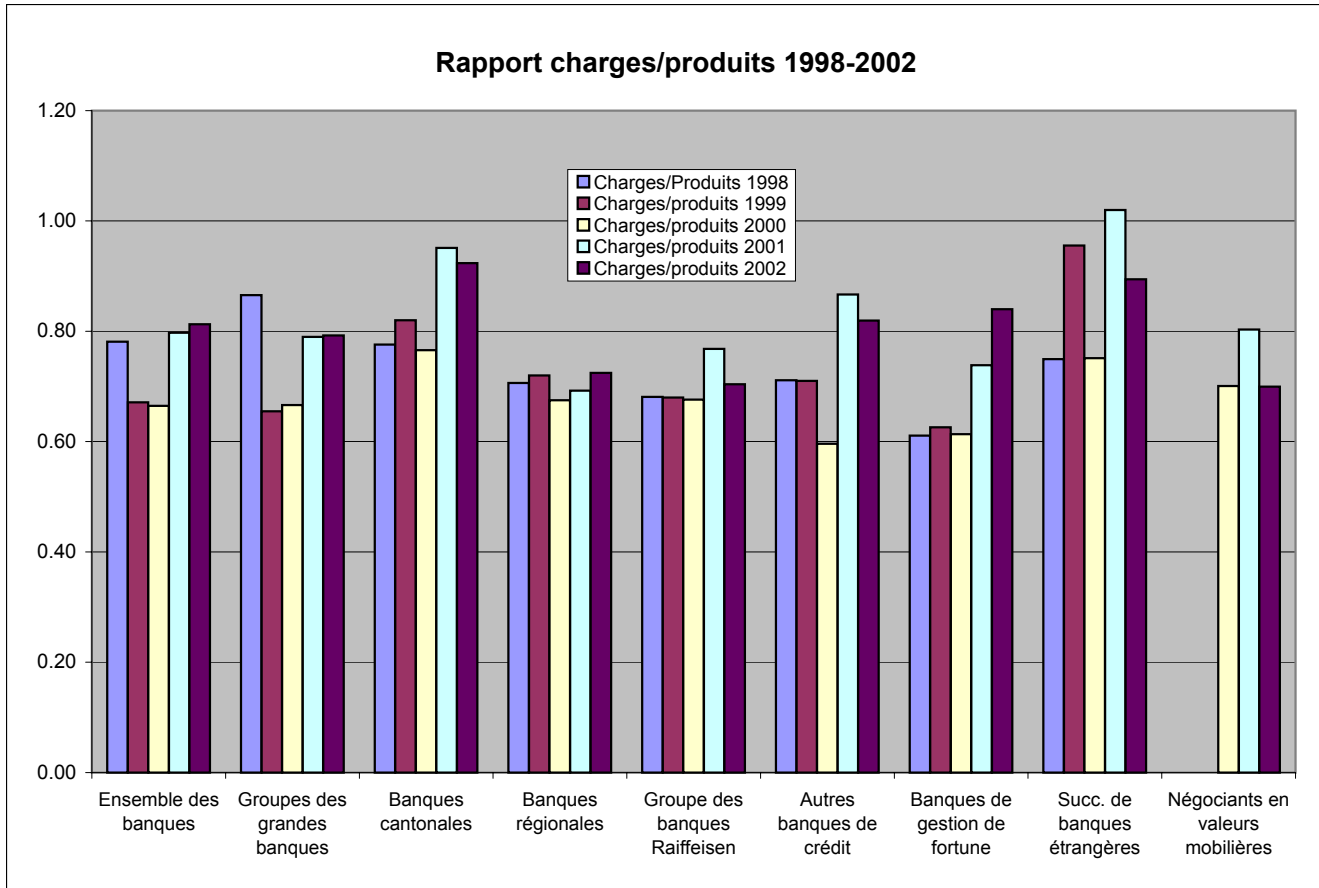
Comparaison des catégories de banques ¹⁾

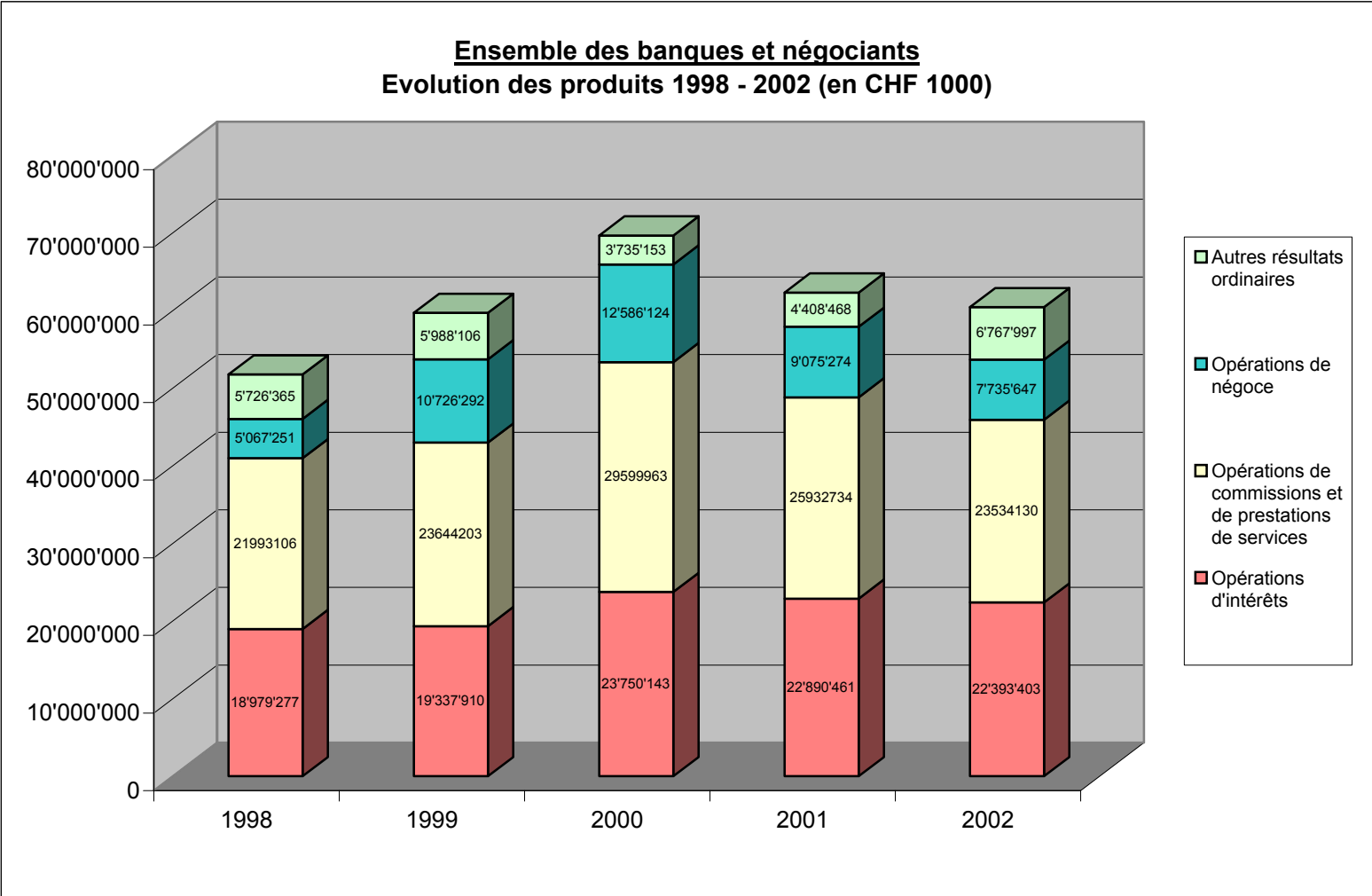
Chiffres-clés 2002	Grandes banques ²⁾	Banques cantonales ³⁾	Banques régionales	Groupe des banques Raiffeisen ⁴⁾	Autres banques de crédit	Banques de gestion de fortune	Succursales de banques étrangères	Négociants en valeurs mobilières et banques de négoce	Totaux pour l'ensemble des banques et négociants
Nombre d'établissements pris en considération	20	35	87	1	22	168	24	83	440
Somme des bilans	1'482'100	324'803	67'755	92'684	43'125	224'441	16'804	15'260	2'266'972
Volume des dépôts (dépôts et fiduciaires)	1'358'532	250'230	31'294	19'979	24'231	1'092'174	49'614	43'216	2'869'271
Nombre de collaborateurs	59'249	18'479	3'758	5'805	3'365	26'711	1'343	1'926	120'636
Fonds propres nécessaires	41'431	14'695	3'051	3'822	2'302	10'515	0	652	76'467
Fonds propres pouvant être pris en compte	56'989	20'241	4'996	6'352	4'900	25'510	0	2'445	121'433
Réserves latentes calculées comme fonds propres	667	35	297	0	696	1'465	0	161	3'321
Réserves latentes non calculées comme fonds propres	1'947	70	256	0	193	863	0	63	3'391
Total des fonds propres effectifs	72'929	20'595	5'287	4'307	4'573	28'269	0	2'448	138'408
Correctifs de valeurs et provisions nécessaires	17'623	9'680	1'335	553	627	3'674	284	86	33'863
Provisions pour intérêts compromis	715	231	32	10	25	127	3	0	1'142
Valeur nominale des créances sans rendement	15'347	8'076	797	285	603	3'287	208	14	28'618
Créances sur la clientèle et créances hypothécaires	459'773	248'235	54'393	75'901	31'581	70'957	5'217	2'299	948'356
Valeur litigieuse des procès en cours	3'196	286	3	12	17	2'370	2	4	5'890
Résultat d'exploitation	7'436	530	351	518	199	1'938	66	304	11'342
Résultat d'entreprise	6'838	123	282	429	153	1'642	96	253	9'817
Résultat publié (bénéfice / perte de l'exercice)	6'901	-244	221	429	143	1'673	94	124	9'340
Bénéfice distribué	1'869	649	109	0	67	2'130	55	71	4'950

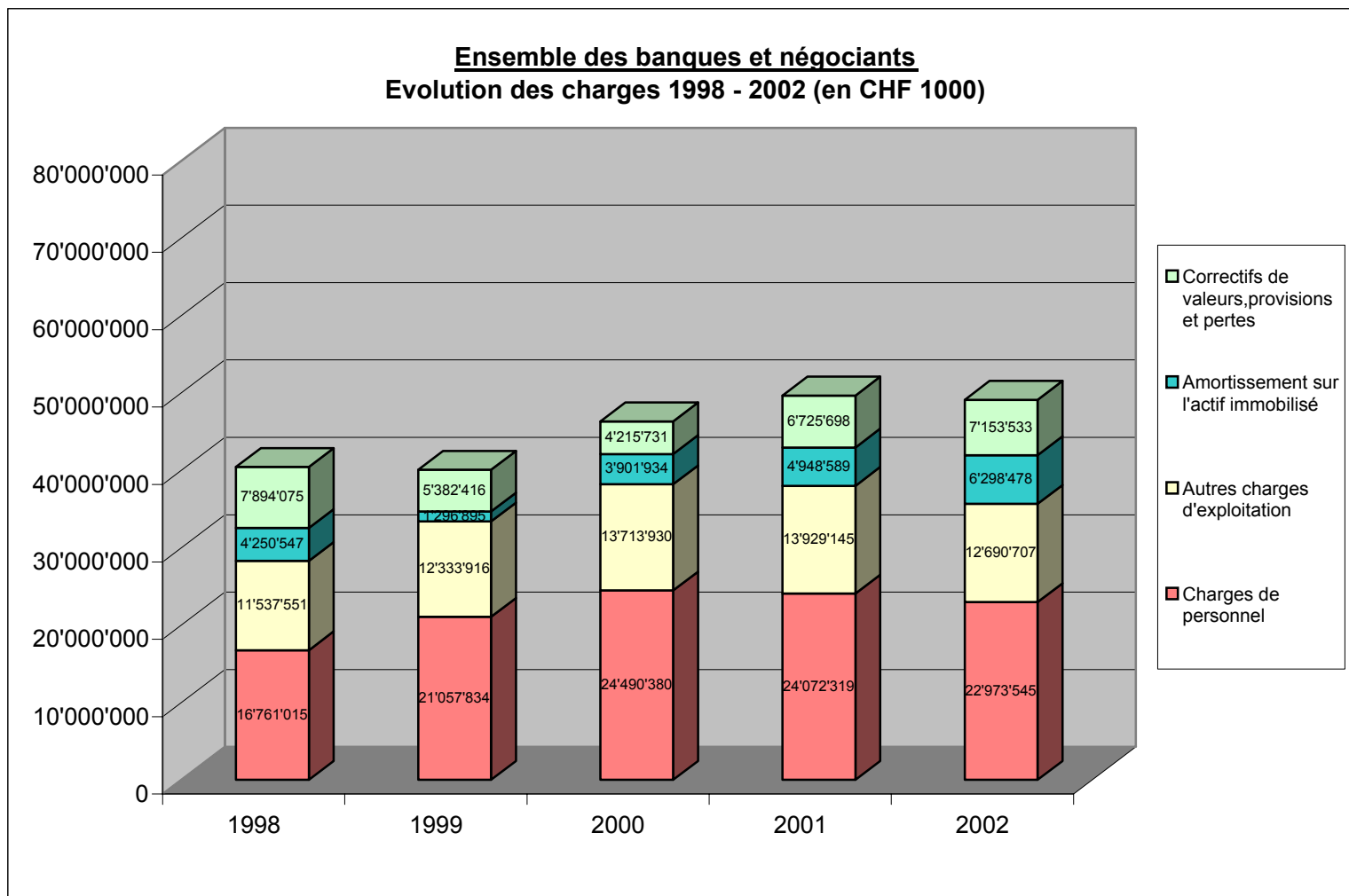
(valeurs monétaires exprimées en mio CHF)

Remarques:

- 1) Il s'agit des catégories de banques déterminées par la CFB en vue des analyses.
- 2) Les deux grands groupes UBS et CSG comprennent 20 établissements soumis individuellement au devoir d'annonce de l'information préalable (maisons-mères, CSFB, Bank Leu AG, Cantrade Privatbank AG, etc.).
- 3) Ce groupe comprend les 24 banques cantonales ainsi que leurs 11 participations dans des banques soumises au devoir d'annonce (par ex. Bank Coop AG, ATAG Asset Management AG, etc.).
- 4) Le tableau ci-dessus contient les chiffres consolidés du groupe Raiffeisen, qui n'est compte que pour 1 unité dans le nombre total d'établissements pris en considération (au lieu des 492 banques Raiffeisen indépendantes, plus les entités centrales).







Catégories d'établissements	Analyse du résultat / indicateurs négatifs	Nombre d'établissements	en pourcent	de la catégorie ou de l'ensemble
Grandes banques	Etablissements présentant un résultat d'exploitation négatif	4	20%	20
	Etablissements présentant un résultat d'entreprise négatif	4	20%	20
	Etablissements publiant une perte d'exercice	3	15%	20
	Etablissements ne distribuant pas de bénéfice	4	20%	20
	Etablissements présentant un résultat de négoce négatif	2	10%	20
Banques cantonales	Etablissements présentant un résultat d'exploitation négatif	3	9%	35
	Etablissements présentant un résultat d'entreprise négatif	5	14%	35
	Etablissements publiant une perte d'exercice	3	9%	35
	Etablissements ne distribuant pas de bénéfice	5	14%	35
	Etablissements présentant un résultat de négoce négatif	2	6%	35
Banques régionales et caisses d'épargne	Etablissements présentant un résultat d'exploitation négatif	5	6%	87
	Etablissements présentant un résultat d'entreprise négatif	6	7%	87
	Etablissements publiant une perte d'exercice	2	2%	87
	Etablissements ne distribuant pas de bénéfice	12	14%	87
	Etablissements présentant un résultat de négoce négatif	12	14%	87
Groupe des banques Raiffeisen	Etablissements présentant un résultat d'exploitation négatif		0%	1
	Etablissements présentant un résultat d'entreprise négatif		0%	1
	Etablissements publiant une perte d'exercice		0%	1
	Etablissements ne distribuant pas de bénéfice		0%	1
	Etablissements présentant un résultat de négoce négatif		0%	1
Autres banques de crédit	Etablissements présentant un résultat d'exploitation négatif	7	32%	22
	Etablissements présentant un résultat d'entreprise négatif	6	27%	22
	Etablissements publiant une perte d'exercice	4	18%	22
	Etablissements ne distribuant pas de bénéfice	15	68%	22
	Etablissements présentant un résultat de négoce négatif	3	14%	22
Banques de gestion de fortune	Etablissements présentant un résultat d'exploitation négatif	40	24%	168
	Etablissements présentant un résultat d'entreprise négatif	35	21%	168
	Etablissements publiant une perte d'exercice	31	18%	168
	Etablissements ne distribuant pas de bénéfice	80	48%	168
	Etablissements présentant un résultat de négoce négatif	14	8%	168
Succursales de banques étrangères	Etablissements présentant un résultat d'exploitation négatif	11	46%	24
	Etablissements présentant un résultat d'entreprise négatif	9	38%	24
	Etablissements publiant une perte d'exercice	9	38%	24
	Etablissements ne distribuant pas de bénéfice	23	96%	24
	Etablissements présentant un résultat de négoce négatif	3	13%	24
Négociants et banques de négoce	Etablissements présentant un résultat d'exploitation négatif	25	30%	83
	Etablissements présentant un résultat d'entreprise négatif	23	28%	83
	Etablissements publiant une perte d'exercice	24	29%	83
	Etablissements ne distribuant pas de bénéfice	58	70%	83
	Etablissements présentant un résultat de négoce négatif	12	14%	83
Total des établissements présentant un résultat d'exploitation négatif		95	22%	440
Total des établissements présentant un résultat d'entreprise négatif		88	20%	440
Total des établissements publiant une perte d'exercice		76	17%	440
Total des établissements ne distribuant pas de bénéfice		197	45%	440
Total des établissements présentant un résultat négatif des opérations de négoce		48	11%	440

Statistiques CFB - Information préalable (bouclements 2002)

Tableau 7

Catégories d'établissements	Degré de couverture des fonds propres nécessaires	Nombre d'établissements	en pourcent	de la catégorie ou de l'ensemble
Grandes banques	Degré de couverture en dessous de 100%		0%	20
	Degré de couverture de 100% à moins de 120%	4	20%	20
	Degré de couverture de 120% à moins de 150%	3	15%	20
	Degré de couverture de 150% à moins de 200%	2	10%	20
	Degré de couverture de 200% et plus	11	55%	20
Banques cantonales	Degré de couverture en dessous de 100%	1	3%	35
	Degré de couverture de 100% à moins de 120%	2	6%	35
	Degré de couverture de 120% à moins de 150%	9	26%	35
	Degré de couverture de 150% à moins de 200%	11	31%	35
	Degré de couverture de 200% et plus	12	34%	35
Banques régionales et caisses d'épargne	Degré de couverture en dessous de 100%		0%	87
	Degré de couverture de 100% à moins de 120%		0%	87
	Degré de couverture de 120% à moins de 150%	18	21%	87
	Degré de couverture de 150% à moins de 200%	41	47%	87
	Degré de couverture de 200% et plus	27	31%	87
Groupe des banques Raiffeisen	Degré de couverture en dessous de 100%		0%	1
	Degré de couverture de 100% à moins de 120%		0%	1
	Degré de couverture de 120% à moins de 150%		0%	1
	Degré de couverture de 150% à moins de 200%	1	100%	1
	Degré de couverture de 200% et plus		0%	1
Autres banques de crédit	Degré de couverture en dessous de 100%		0%	22
	Degré de couverture de 100% à moins de 120%		0%	22
	Degré de couverture de 120% à moins de 150%	3	14%	22
	Degré de couverture de 150% à moins de 200%	1	5%	22
	Degré de couverture de 200% et plus	17	77%	22
Banques de gestion de fortune	Degré de couverture en dessous de 100%		0%	168
	Degré de couverture de 100% à moins de 120%	1	1%	168
	Degré de couverture de 120% à moins de 150%	6	4%	168
	Degré de couverture de 150% à moins de 200%	14	8%	168
	Degré de couverture de 200% et plus	140	83%	168
Succursales de banques étrangères	Degré de couverture en dessous de 100%		0%	24
	Degré de couverture de 100% à moins de 120%		0%	24
	Degré de couverture de 120% à moins de 150%	1	4%	24
	Degré de couverture de 150% à moins de 200%	2	8%	24
	Degré de couverture de 200% et plus	6	25%	24
Négociants et banques de négoce	Degré de couverture en dessous de 100%		0%	83
	Degré de couverture de 100% à moins de 120%	1	1%	83
	Degré de couverture de 120% à moins de 150%	3	4%	83
	Degré de couverture de 150% à moins de 200%	3	4%	83
	Degré de couverture de 200% et plus	66	80%	83
Total des établissements avec un degré de couverture en dessous de 100%		1	0%	440
Total des établissements avec un degré de couverture de 100% à moins de 120%		8	2%	440
Total des établissements avec un degré de couverture de 120% à moins de 150%		43	10%	440
Total des établissements avec un degré de couverture de 150% à moins de 200%		75	17%	440
Total des établissements avec un degré de couverture de 200% et plus		279	63%	440

Total des établissements

406

Remarques:

- 34 établissements n'étaient pas soumis au devoir d'annonce des fonds propres à la BNS (succursales)
- Degré de couverture des fonds propres nécessaires = fonds propres pouvant être pris en compte / fonds propres nécessaires