



Quantitative Impact Study QIS 3

Seminar

„Basel II: Von der Vision zur Realität“

24. Juni 2003

Lukas Brütsch

Eidg. Bankenkommission, Bern



Ziele QIS 3

1. Berechnung der EM nach neuen Vorschriften
2. EM Basel I = EM Basel II? / Änderungen der EM-Anforderung
 - EM für Kredit- und Operationelle Risiken
 - Standardansatz, FIRB-Ansatz, AIRB-Ansatz
 - Streuung über Banken hinweg
3. Re-Kalibrierung Risikogewichte



Testlauf von Basel II

Teilnehmer:

- 188 Banken der 13 G10 Länder und
- 177 Banken aus 30 weiteren Ländern
- durchschnittlich ca. 90% der Exposures abgedeckt

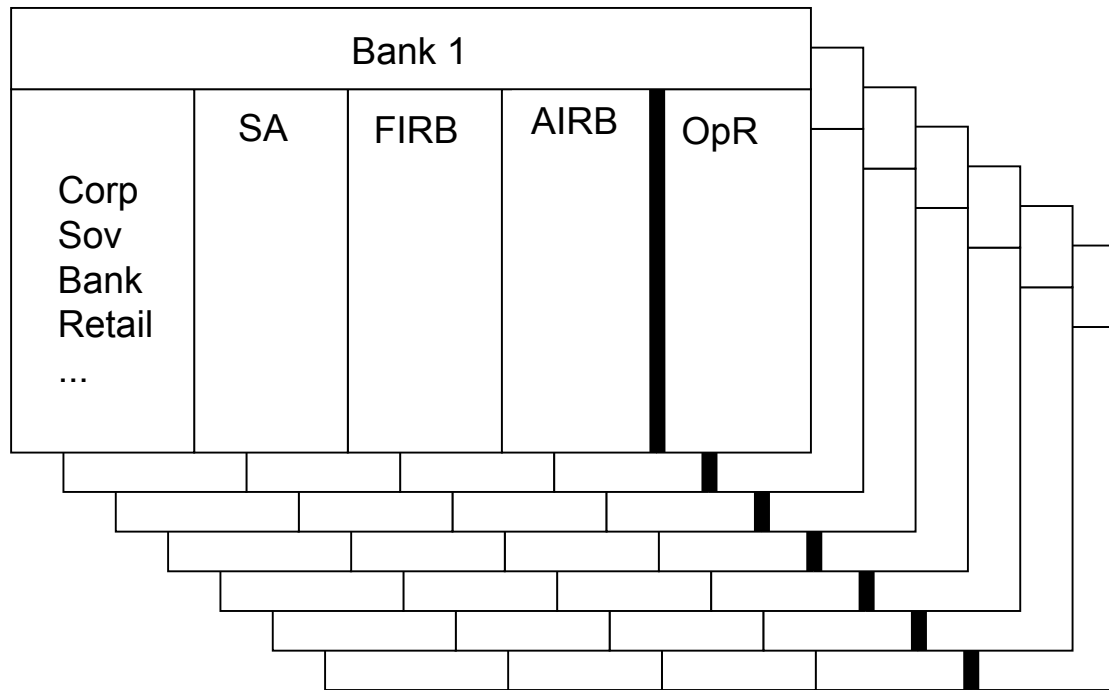
Probleme bereiteten

- Datenlage der Banken (fehlende oder ‚falsche‘ Daten)
- Übungsanlage

Dies führt zu

- Tendenzielle Überschätzung der EM-Anforderungen
- Streuung der Resultate

Die Resultate



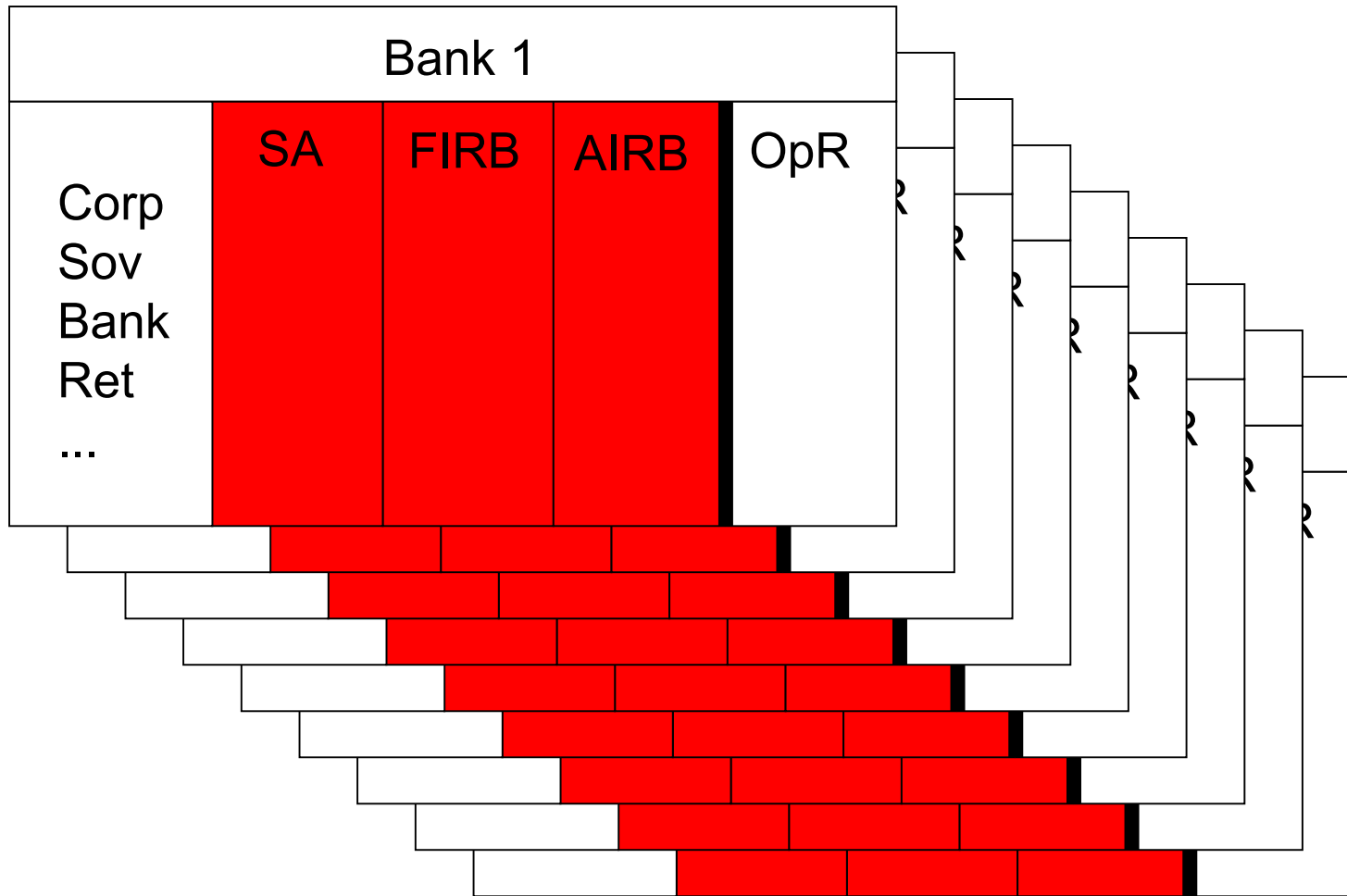
Resultate grundsätzlich G10 Gruppe 1 + Gruppe 2 Banken

Basel I = Basel I in nationaler Ausprägung („Swiss Finish“)

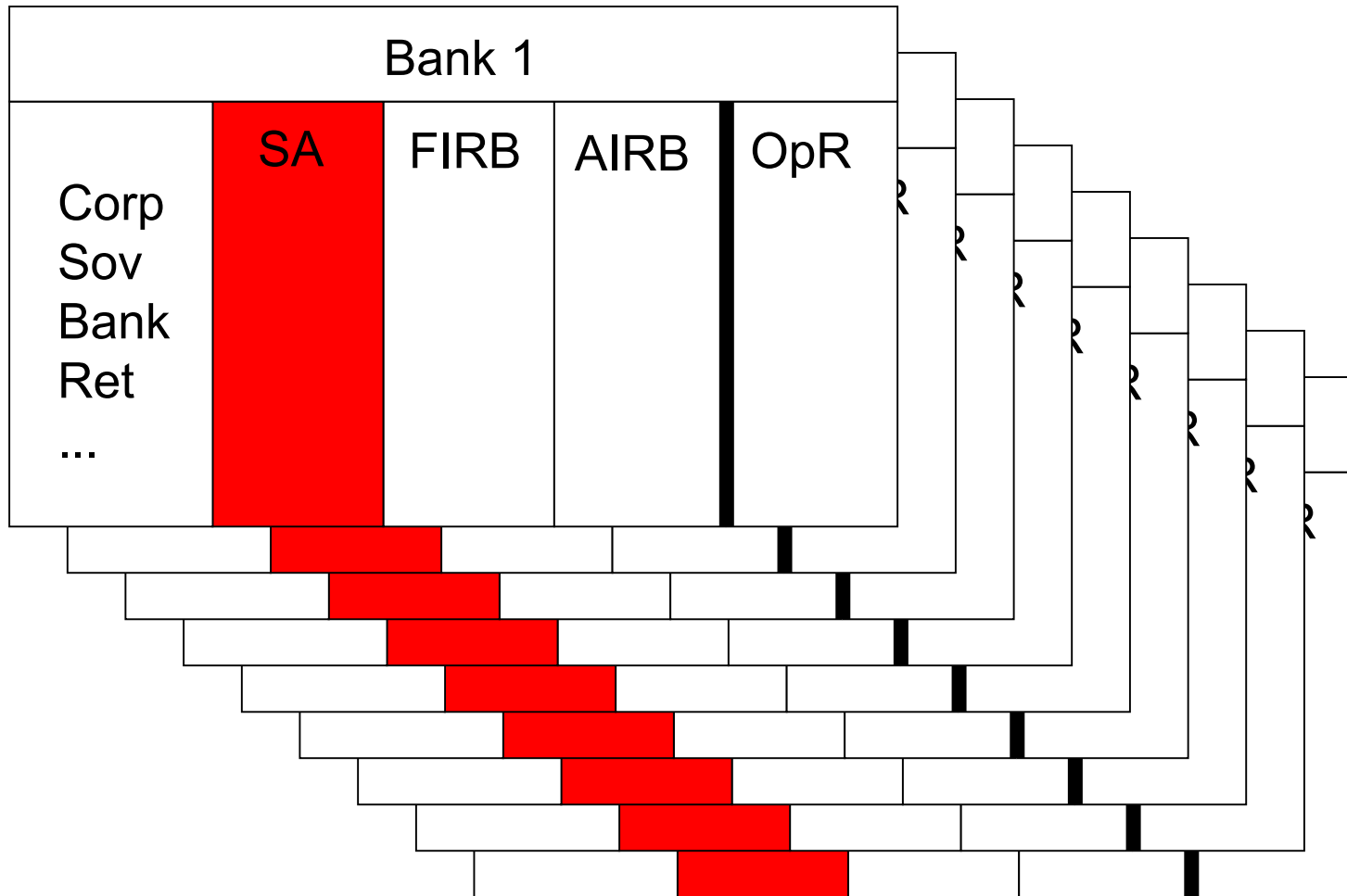
Basel II = CP 3 pure (u. Berücksichtigung nat. Optionen)



Änderungen der EM-Anforderungen für Kreditrisiken



Standardansatz





Standardansatz – Änderung CP3 vs. 1988

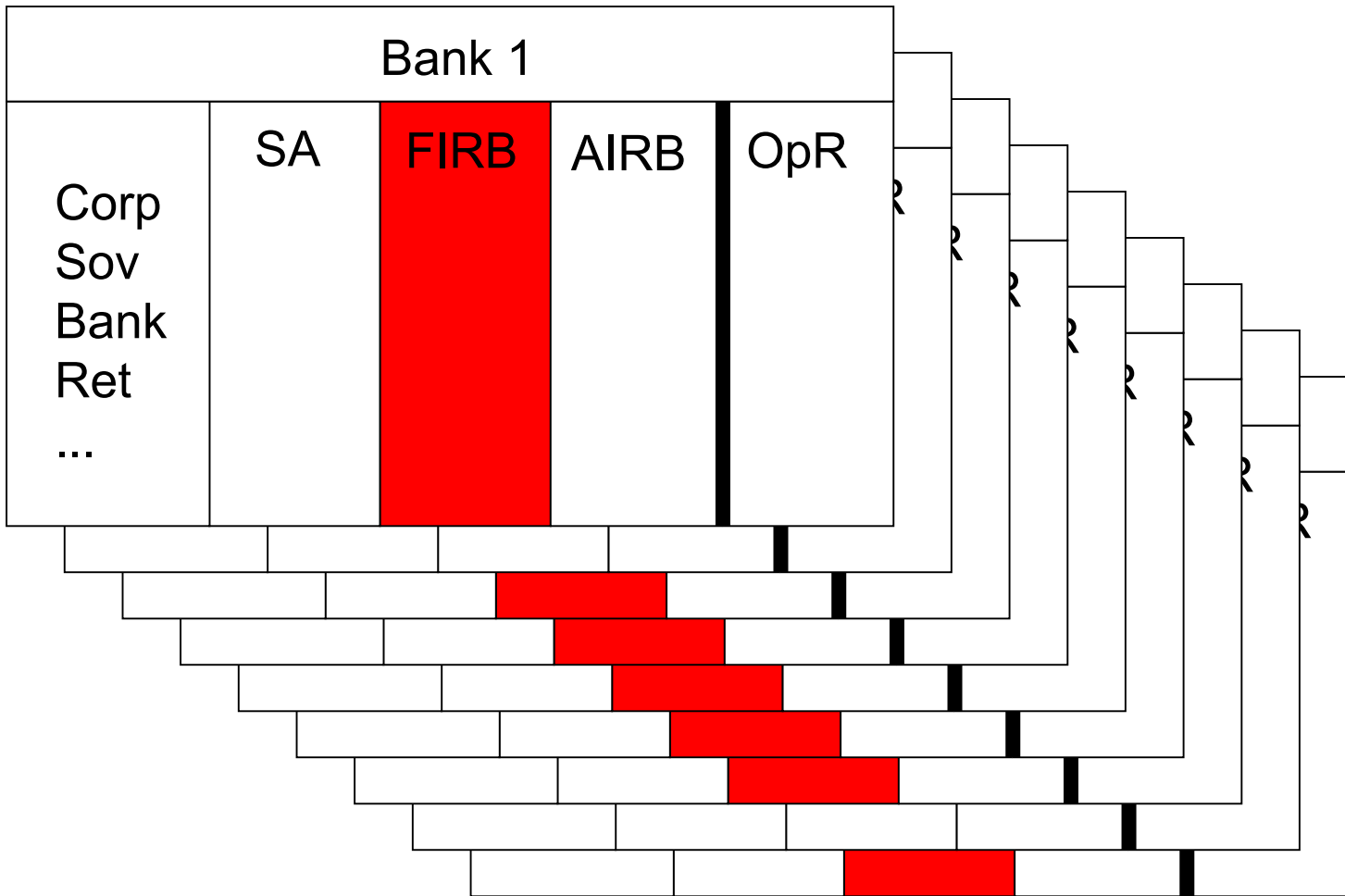
	SA G10
	G2
Corporate	-1%
Sovereign	0%
Bank	0%
Retail	-10%
- Mortgage	-4%
- Non Mortgage	-4%
Total Credit Risk	-11%
Op Risk	15%
Total Change	3%



Standardansatz – Änderung CP3 vs. 1988

	SA G10	SA CH
	G2	G2
Corporate	-1%	-1%
Sovereign	0%	1%
Bank	0%	1%
Retail	-10%	-20%
- Mortgage	-4%	-4%
- Non Mortgage	-4%	-16%
Total Credit Risk	-11%	-19%
Op Risk	15%	24%
Total Change	3%	5%

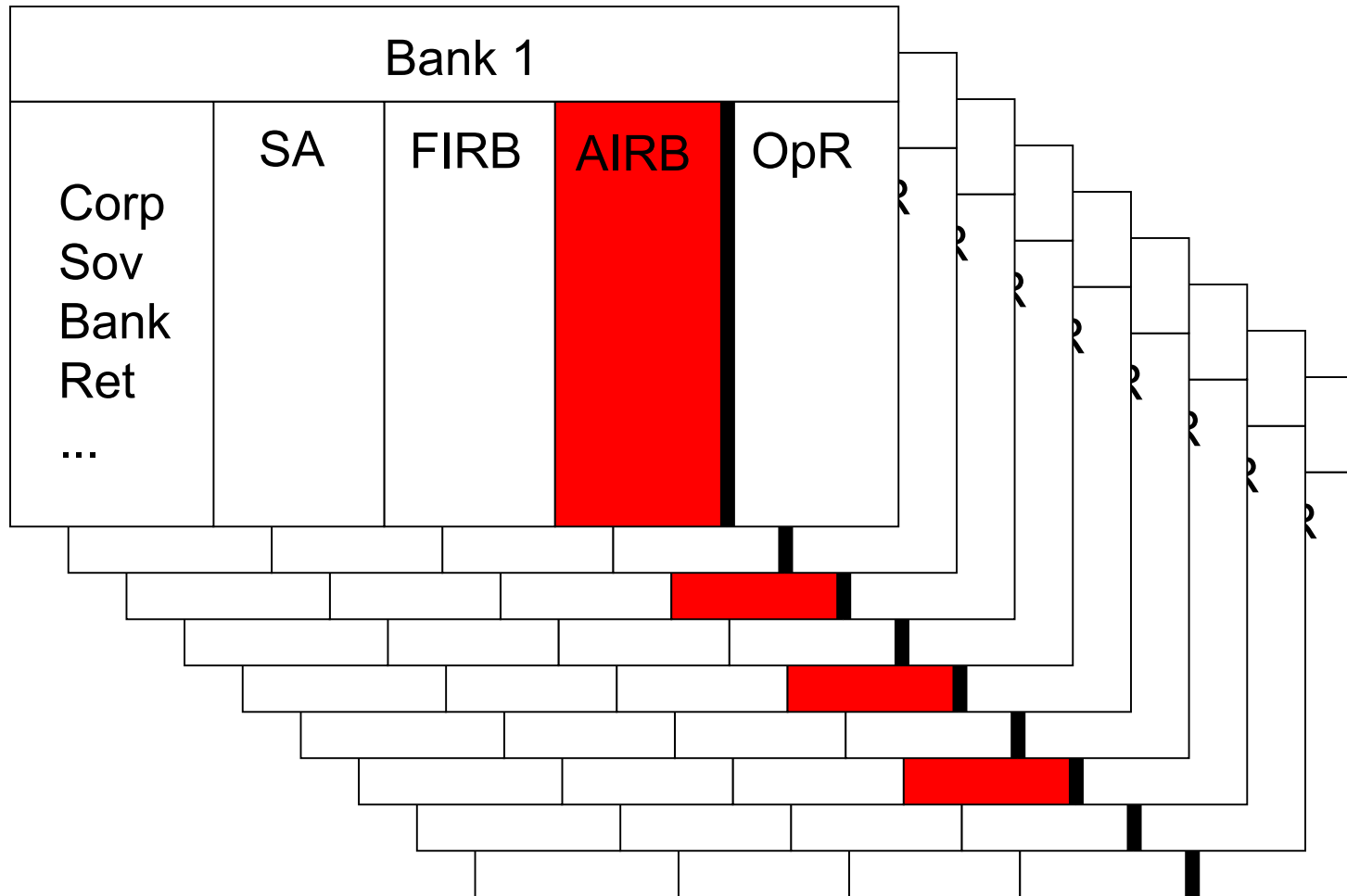
FIRB-Ansatz





FIRB-Ansatz

	SA G10	SA CH	FIRB G10
	G2	G2	G1
Corporate	-1%	-1%	-2%
Sovereign	0%	1%	2%
Bank	0%	1%	2%
Retail	-10%	-20%	-9%
- Mortgage	-4%	-4%	-6%
- Non Mortgage	-4%	-16%	-3%
Total Credit Risk	-11%	-19%	-7%
Op Risk	15%	24%	10%
Total Change	3%	5%	3%



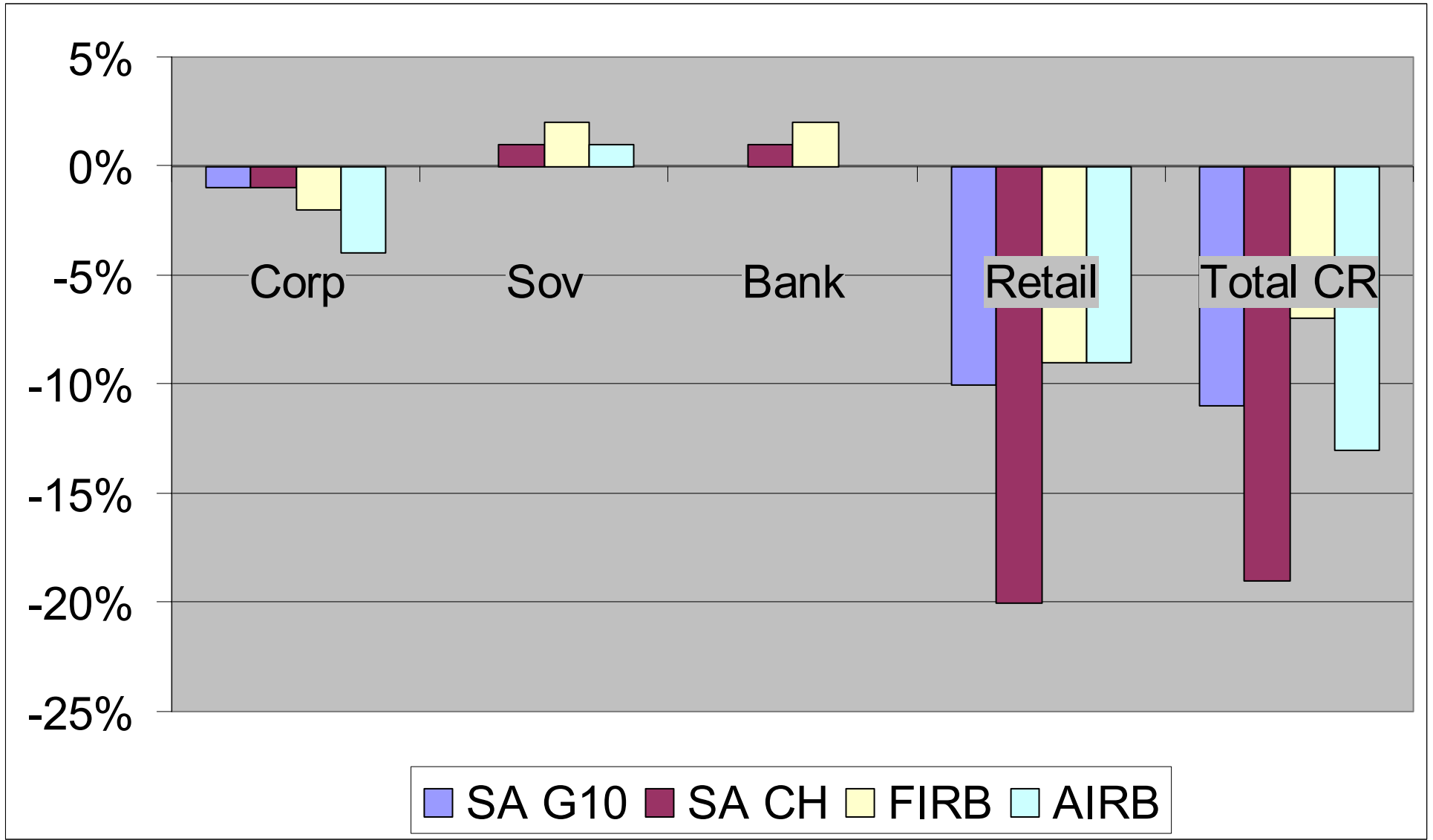


AIRB-Ansatz

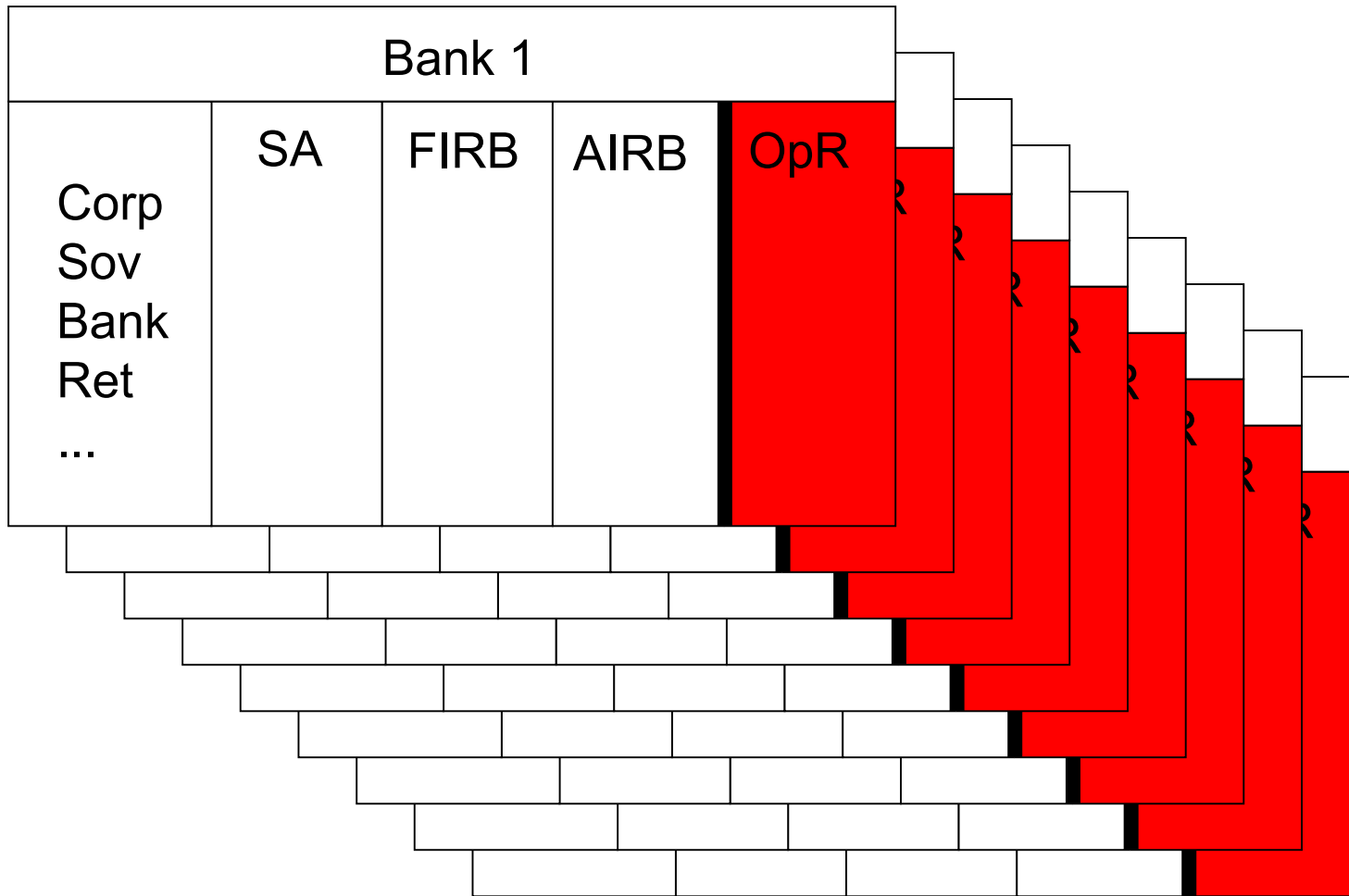
	SA G10	SA CH	FIRB G10	AIRB G10
	G2	G2	G1	G1
Corporate	-1%	-1%	-2%	-4%
Sovereign	0%	1%	2%	1%
Bank	0%	1%	2%	0%
Retail	-10%	-20%	-9%	-9%
- Mortgage	-4%	-4%	-6%	-6%
- Non Mortgage	-4%	-16%	-3%	-3%
Total Credit Risk	-11%	-19%	-7%	-13%
Op Risk	15%	24%	10%	11%
Total Change	3%	5%	3%	-2%



Änderungen der EM-Anforderungen für Kreditrisiken

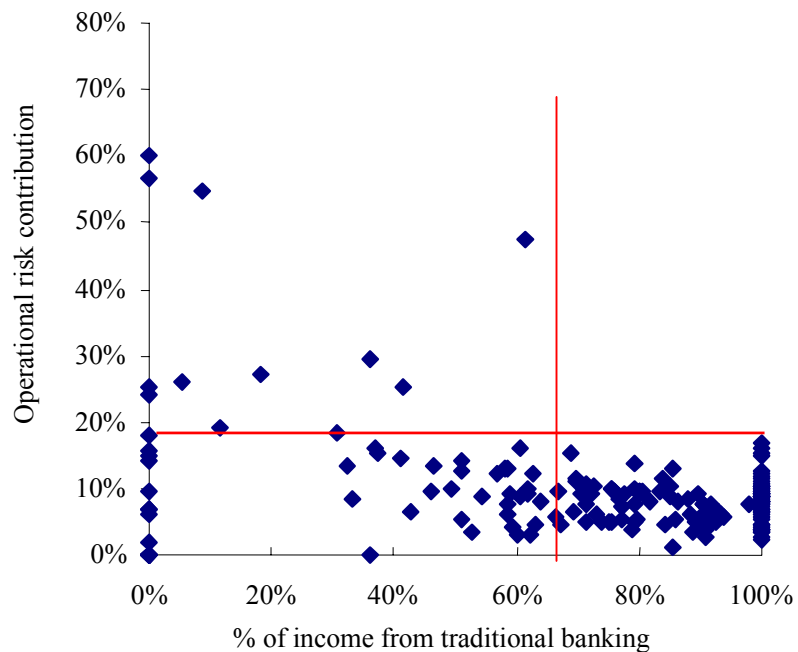


EM-Anforderungen für Op Risiken

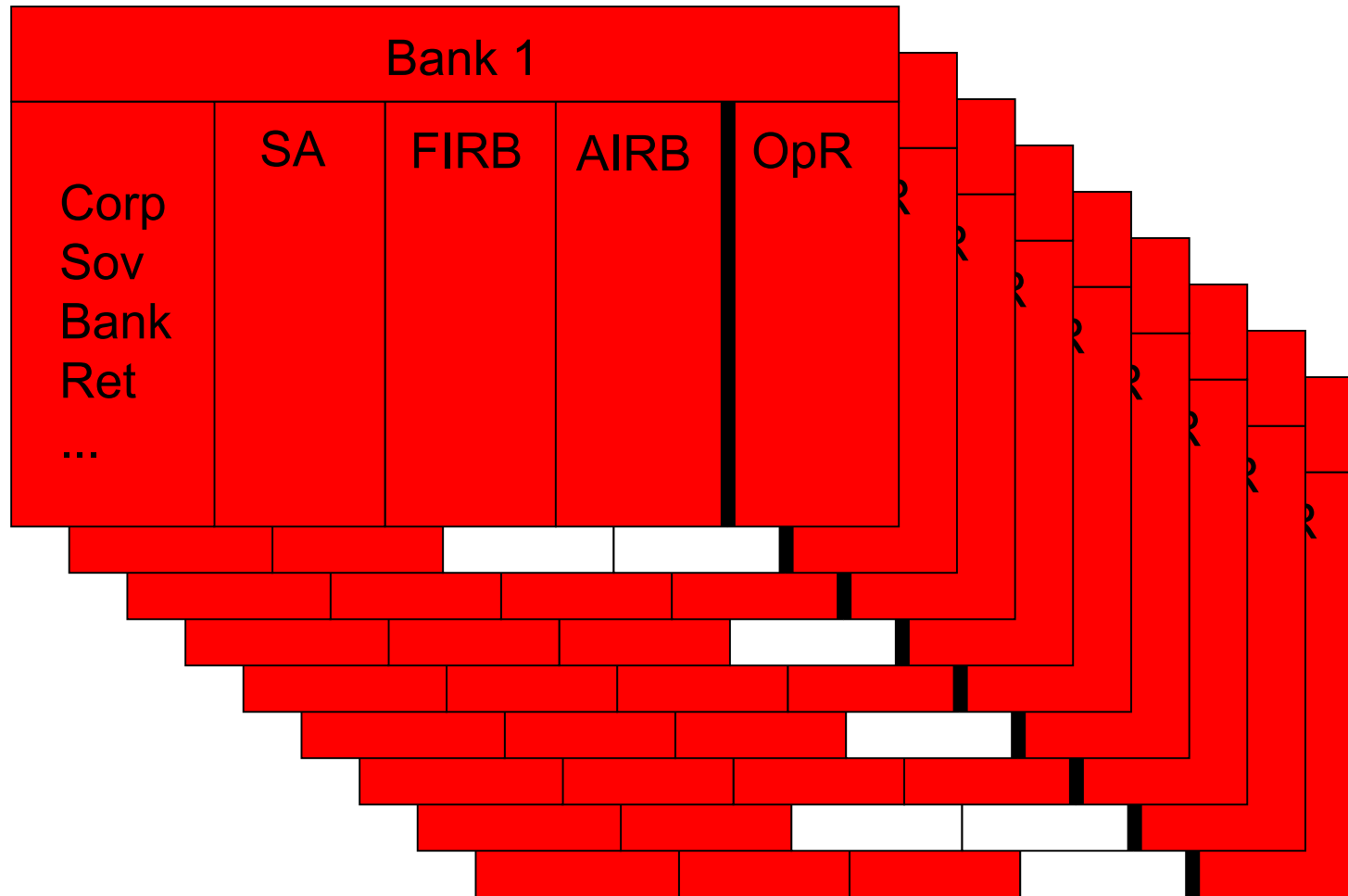


EM-Anforderungen für Op Risiken

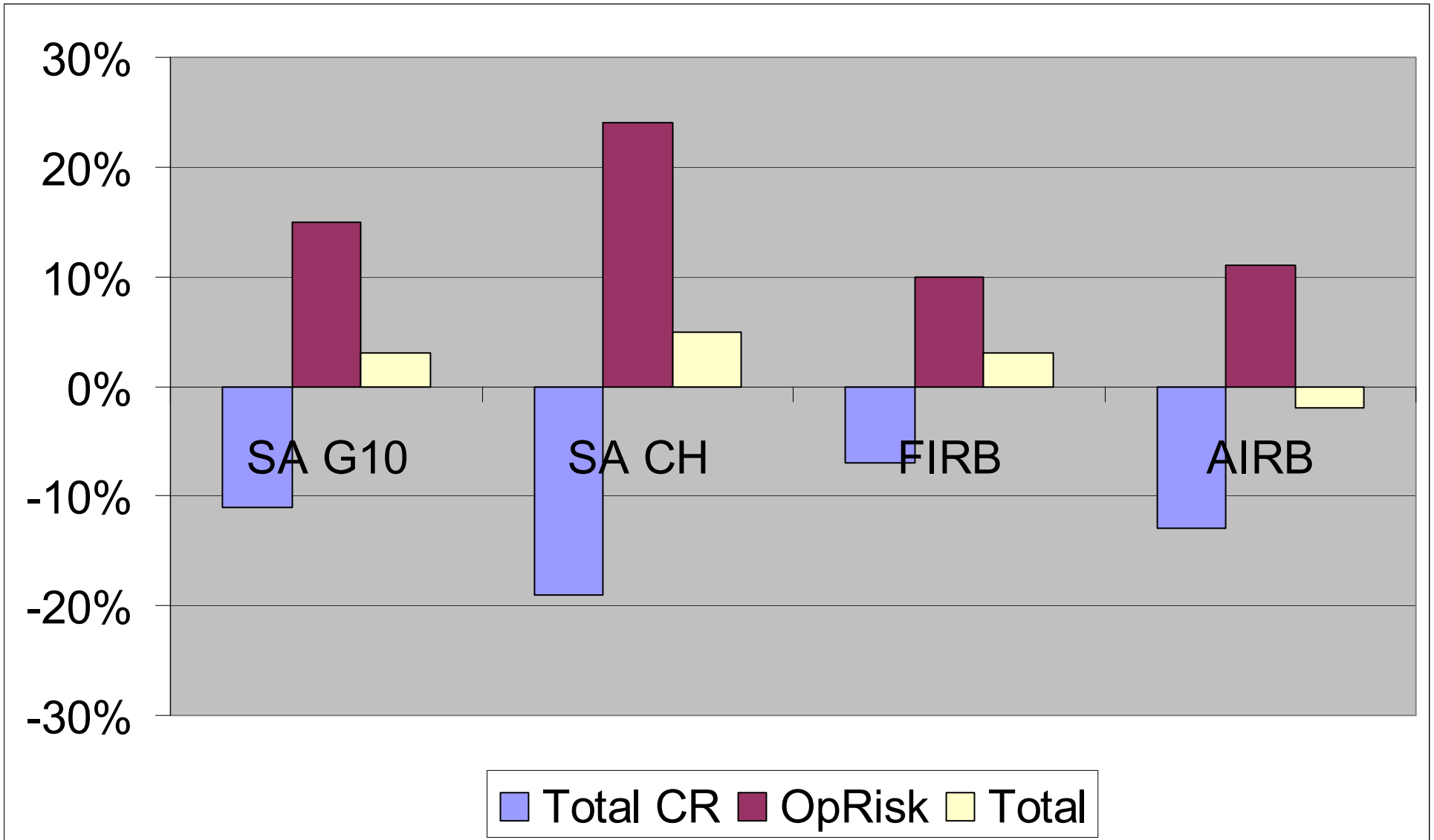
- Eigenmittel aufgrund Operationeller Risiken 10% für Gruppe 1 Banken, 15% für Gruppe 2 Banken
- Hoher Anteil für Banken mit unbedeutendem „traditionellen Bankgeschäft“



Zusammenfassung der Resultate



Zusammenfassung der Resultate



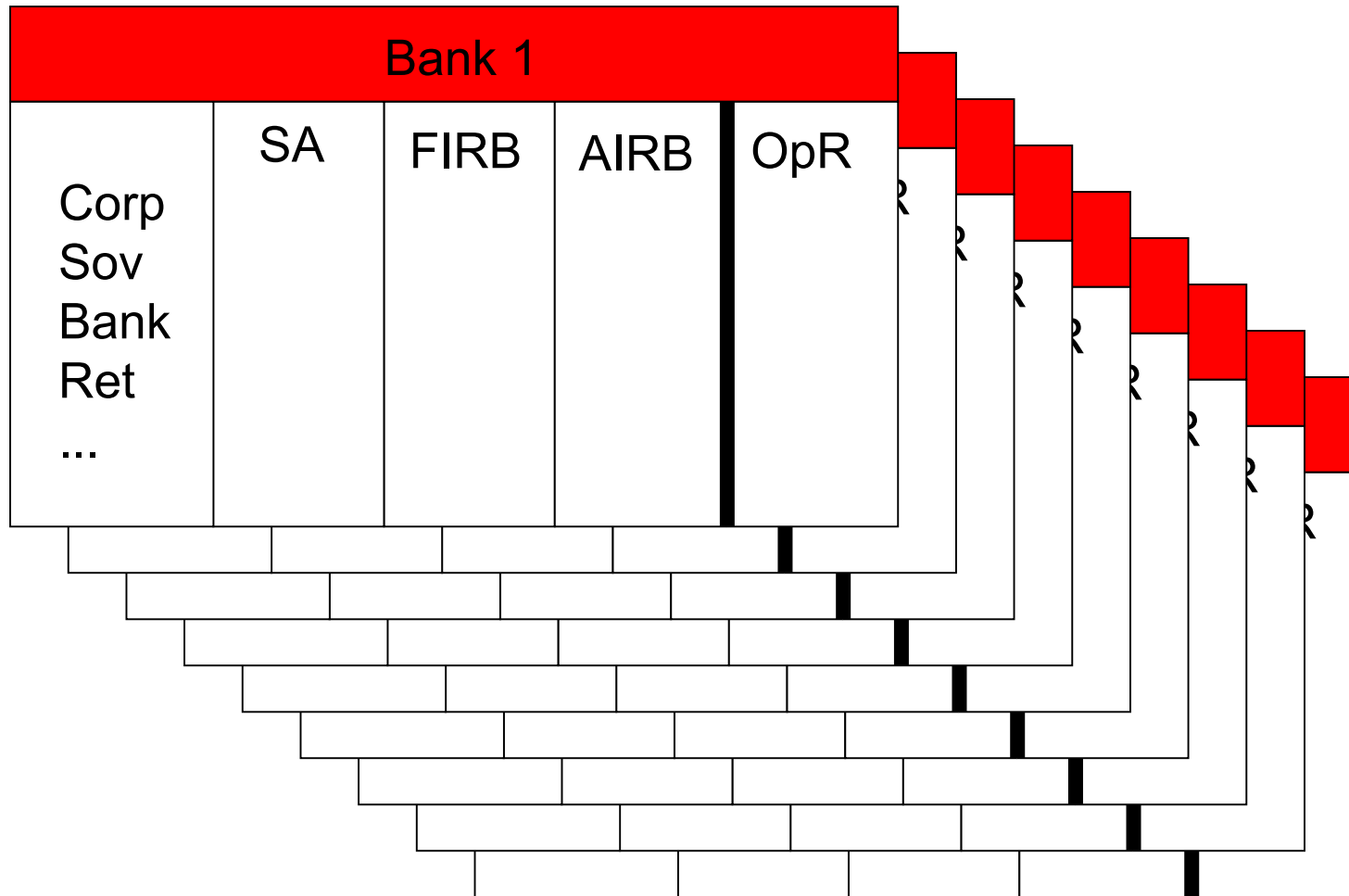
Zusammenfassung der Resultate

EM-Anforderungen auf globaler Ebene unter bestimmten Voraussetzungen in etwa konstant.

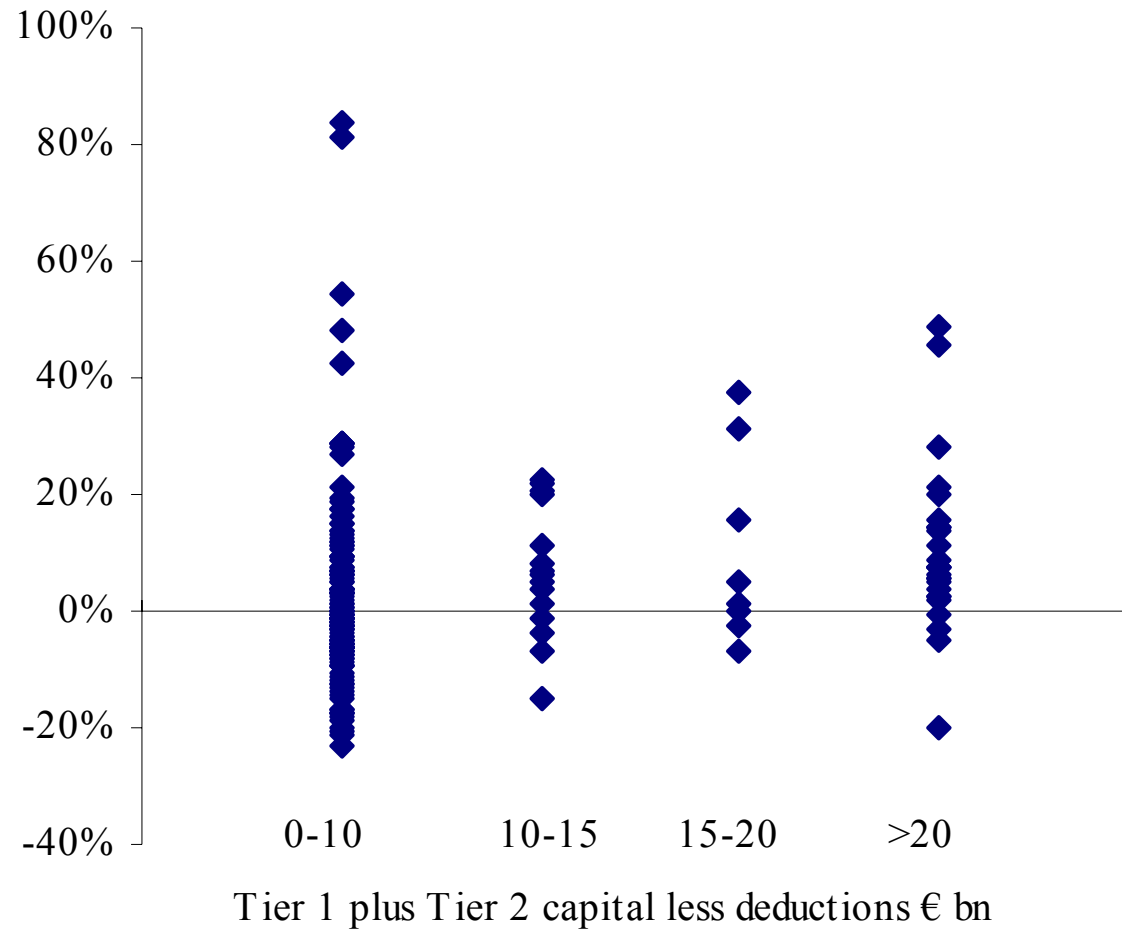
Prozentuale Veränderung der EM-Anforderung:

	Standard			FIRB			AIRB		
	Ø	Max	Min	Ø	Max	Min	Ø	Max	Min
G10 Gruppe 1	11	84	-15	3	55	-32	-2	46	-36
G10 Gruppe 2	3	81	-23	-19	41	-58			

Schwankungen der Veränderungen über Banken hinweg

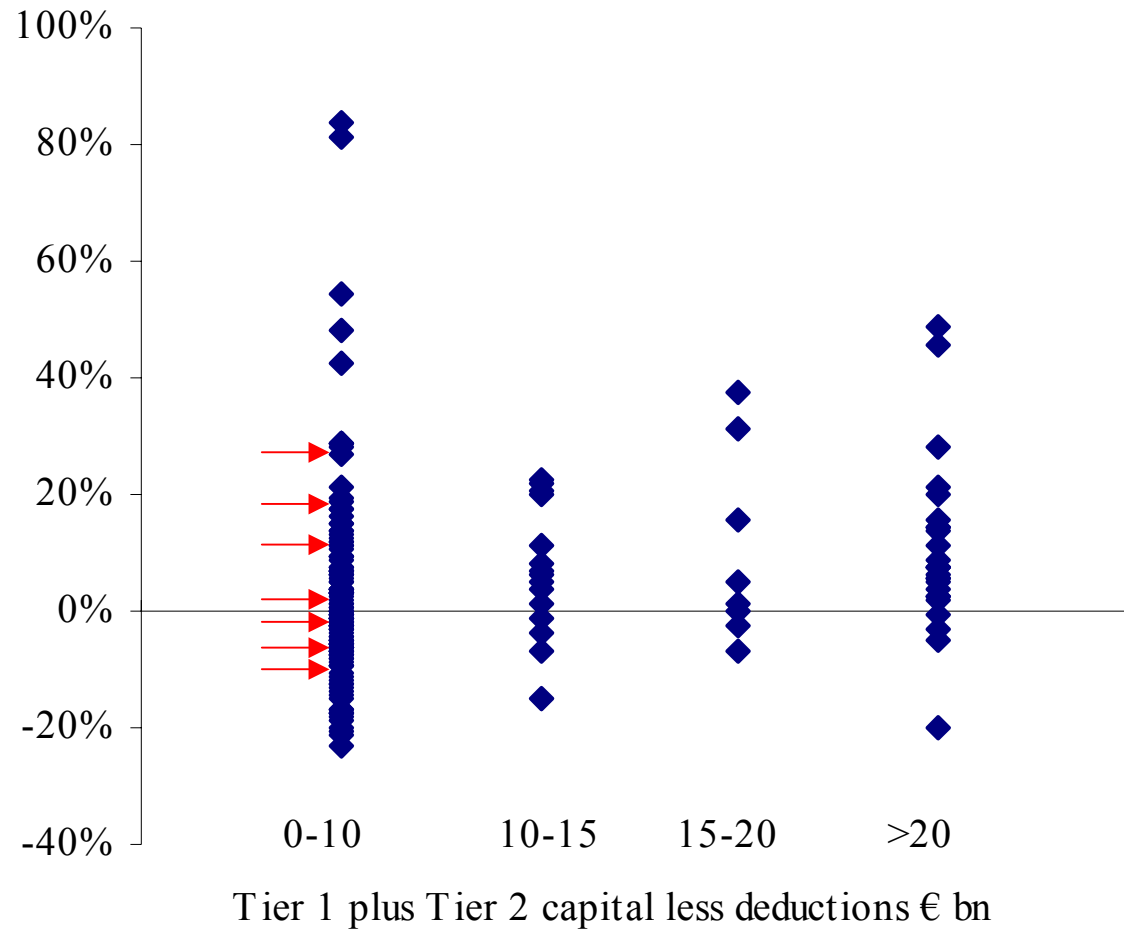


Schwankungen der Veränderungen über Banken hinweg – Standardansatz



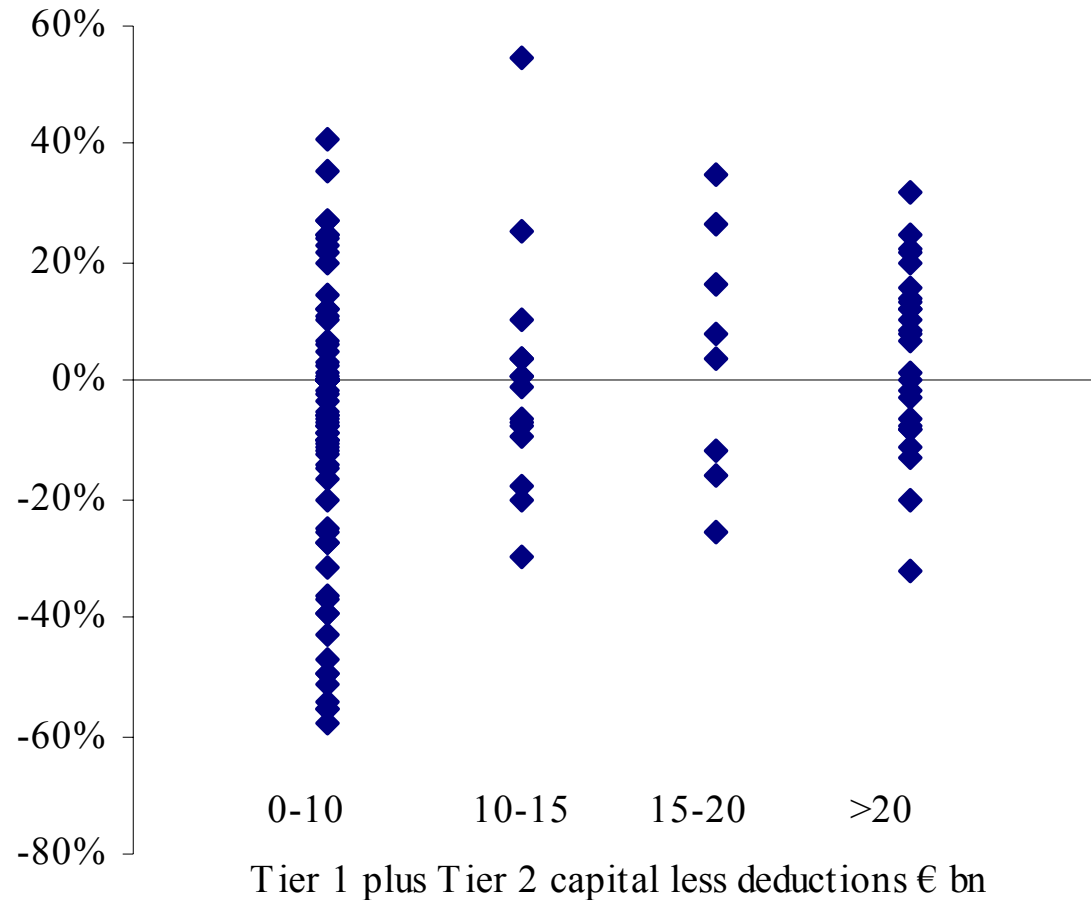
Max. +84%, Min. -23%, Spannweite 107%

Schwankungen der Veränderungen über Banken hinweg – Standardansatz CH



Max. +84%, Min. -23%, Spannweite 107%

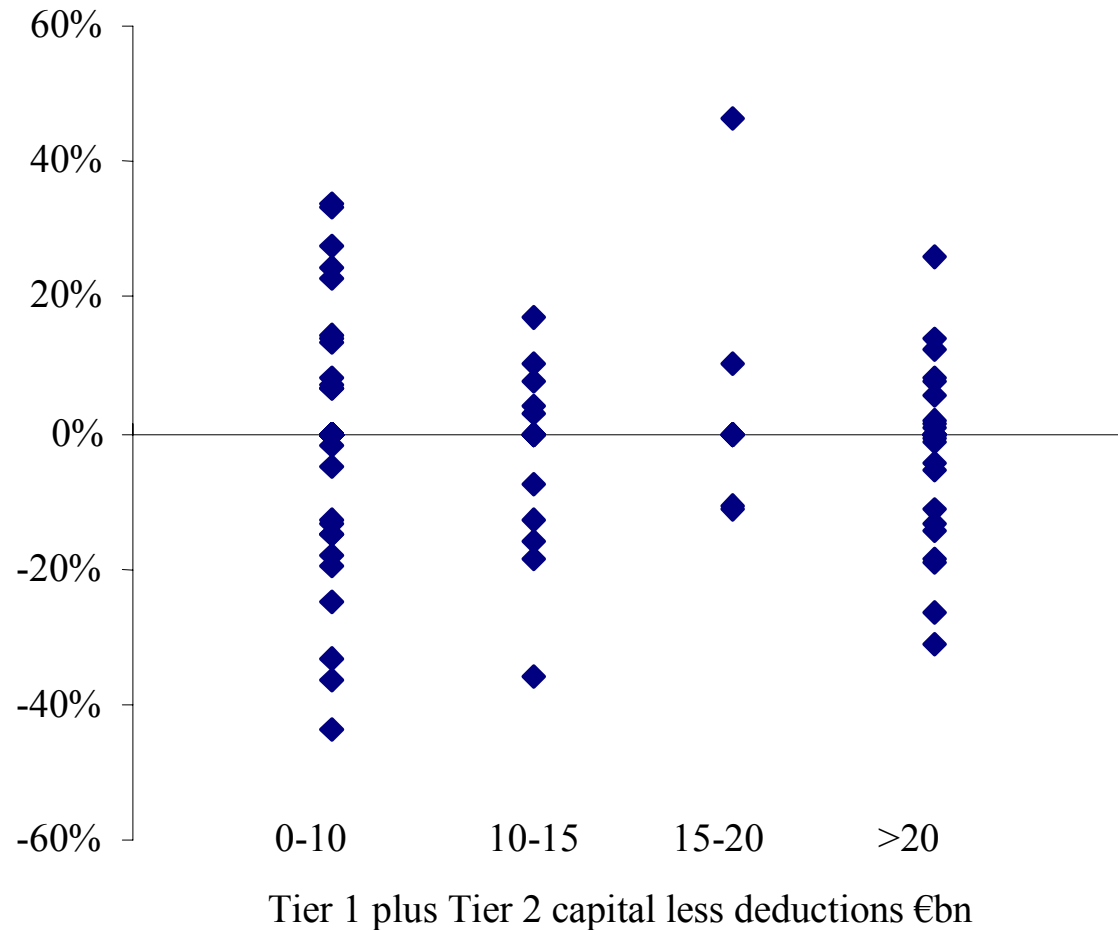
Schwankungen der Veränderungen über Banken hinweg – Foundation IRB



Max. +55%, Min. -58%, Spannweite 113%



Schwankungen der Veränderungen über Banken hinweg – Advanced IRB



Max. +46%, Min. -36%, Spannweite 82%



Re-Kalibrierung

- Standardansatz:
 - Risikogewichte Wohnbauhypotheken
 - Behandlung von Past Due Assets in Abhängigkeit der Rückstellungen
- FIRB-Ansatz
 - Floors für Retail PD und Retail Mortgage LGD
- OpRisk
 - neuer alternativer Standardansatz



Ziele QIS 3

- Berechnung der EM nach neuen Vorschriften
- 365 Banken aus 43 Ländern mit mehr oder weniger Problemen
- EM Basel I = EM Basel II? / Änderungen der EM-Anforderung
- Retail Abnahme, OpRisk Zunahme, insgesamt gleich
- Re-Kalibrierung Risikogewichte
- geringfügig, Retail, OpRisk



Weitere Informationen zur QIS3

- Resultate: <http://www.bis.org/bcbs/qis/qis3results.pdf>
- Kommentare: <http://www.bis.org/bcbs/qis/qis3.htm#resp>
- FAQ: <http://www.bis.org/bcbs/qis/qis3qa.pdf>
- Lukas.Bruetsch@ebk.admin.ch